

Caratteristiche tecniche

Modelli	Z-33/18
---------	---------

Misure

Altezza massima di lavoro*	12 m
Altezza piano di calpestio	10 m
Sbraccio orizzontale di lavoro	5,57 m
Altezza massima di scavalcamento	4,28 m
A Lunghezza piattaforma	0,76 m
B Larghezza piattaforma	1,17 m
C Altezza a riposo	1,98 m
D Lunghezza a riposo	4,17 m
E Larghezza	1,50 m
F Interasse	1,90 m
G Altezza minima centro macchina da terra	15,2 cm

Prestazioni

Portata	200 kg
Rotazione torretta	400° non continua
Ingombro di coda - al contrappeso	zero
Ingombro di coda - braccio alzato	0,15 m
Ingombro di coda - braccio abbassato	1,16 m
Velocità di traslazione macchina chiusa	6 km/h
Velocità di traslazione macchina ritratta**	0,75 km/h
Velocità di traslazione macchina alzata estesa****	0,23 km/h
Pendenza superabile - chiusa***	30%
Raggio sterzata - interno	1,90 m
Comandi	24V DC proporzionali
Pneumatici	56x23x44 cm

Potenza

Alimentazione	48V DC (otto batterie da 6 V, capacità 315 Ah)
Sistema di trazione	48 V trifase AC
Alimentazione ausiliaria	24V DC
Capacità serbatoio idraulico	20,8 L

Livello sonoro e vibrazioni

Livello pressione sonora (a terra)	<70 dBA
Livello pressione sonora (in piattaf.)	<70 dBA
Vibrazioni	<2,5 m/s ²

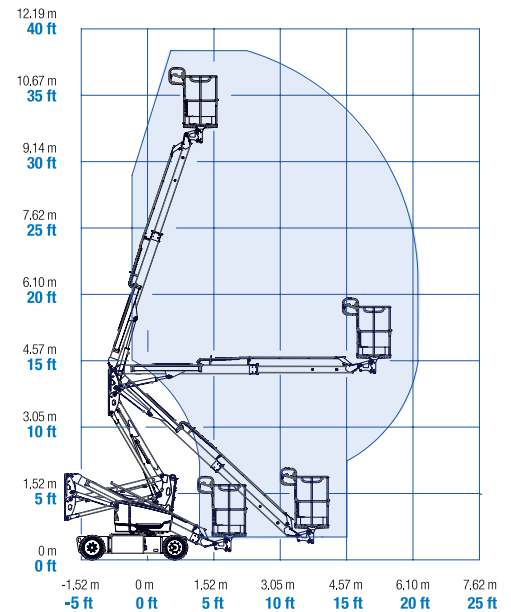
Peso****

3 665 kg

Conformità alle normative

Direttive EU: 2006/42/EC -
 Macchine (standard armonizzato
 EN280:2013); 2004/108/EC
 (Compatibilità elettromagnetica);
 2006/95/EC (LVD)

Diagramma di carico Z-33/18



* L'altezza di lavoro espressa in metri equivale al piano di calpestio più 2 metri. Nei modelli per U.S.A., l'altezza di lavoro equivale al piano di calpestio più 6 piedi.

** In modalità sollevamento (piattaforma alzata), la macchina è progettata per l'uso esclusivamente su superfici solide e in piano.

*** Grado d'inclinazione massima ammessa su pendenza. Vedere il manuale d'uso per i dettagli relativi alle pendenze.

**** Il peso varia in funzione delle opzioni e degli standard del paese in cui la macchina è stata consegnata.

